

Partitur

CHÜRBIS-SCHLACHT
EIN KINDERMUSICAL

TEXT UND MUSIK
VON
CHRISTIAN BOCHSLER

THEATERVERLAG MARABU ZÜRICH
E-MAIL: MARABU-VERLAG@BLUEWIN.CH

Alle Rechte vorbehalten.
Dieses Buch darf zu Aufführungs- und Sendungszwecken sowie für
Vorlesungen nur benutzt werden, wenn vorher das Aufführungsrecht
von uns rechtmässig erworben wird.

Anmerkungen zur Musik:

Beim "Fredri-Susann-Lied II" und beim "Pfiif doch druf II" handelt es sich jeweils um verkürzte Versionen des ganzen Stücks.

Fredri-Susann-Lied II: die ersten 8 Takte wiederholt, dann aber ohne D.C. direkt in die Coda

Pfiif doch druf II: ohne D.S.; schon beim erstenmal ♦-♦

Overture

Overture

Andante ♩ ~ 92

f.

Sesang *lacet*

Fl. *dua sempre* *tran* *f. p*
fp cresc. *f mp*

Klar. I *tran* *f. p*
Klar. II *fp* *cresc.* *f mp*

Pauken *f.*
mf

Schlagzeug *p cresc.* *f p*

Klavier *f. p*
fp cresc. *f mp* *mf* *mp*

Alto *f. p*
fp cresc. *f mp* *mf mp*

F. Bass *f.*



Flatterzunge

mp

Flatterz.

mp

mf

f

p

mp

mf

mf

mp

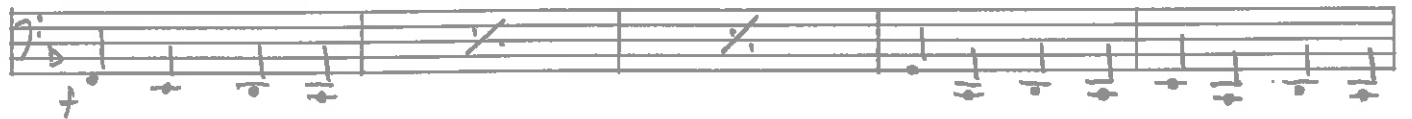
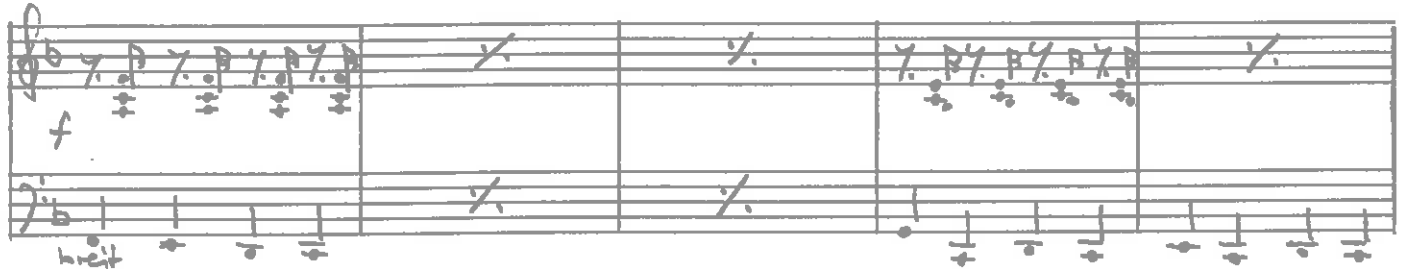
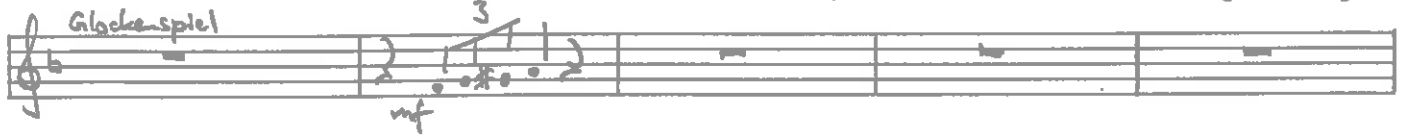
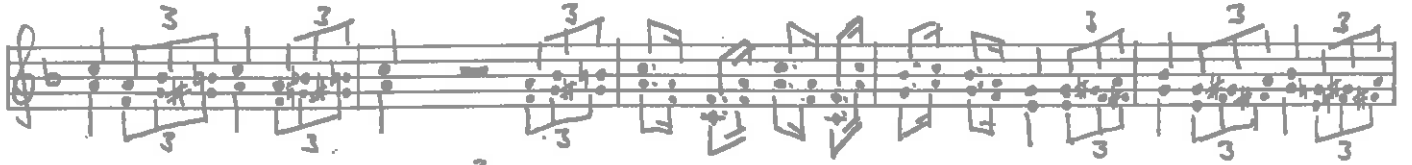


Handwritten musical score for a symphony, featuring the following parts and markings:

- Flute (Fl):** *pu sempre*, *pp*, *f*
- Clarinet (Clar):** *mp*, *p*, *f*, *Glöckenspiel*
- Trumpet (Tromp):** *mp*, *p*
- Violin (Viol):** *dim*, *pp*
- Piano (Klavier):** *p*, *pp*
- Celli (Celli):** *p*, *f*
- Bass (E. u. B.):** *mf cresc.*

The score includes various dynamic markings, articulation marks, and performance instructions. The key signature is B-flat major (two flats). The score ends with a double bar line and a repeat sign.

Allegro No 120



Violoncello *lacet*

Flöte *Sua sempre*

Klarinetten I & II

Perkussion *Glockenspiel*

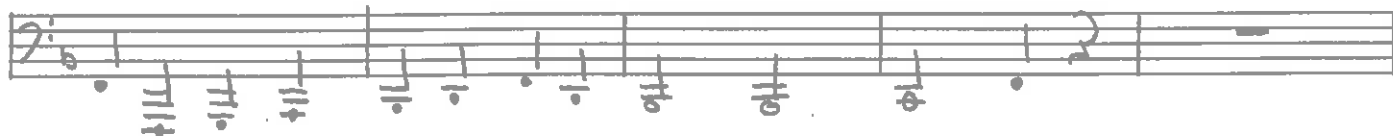
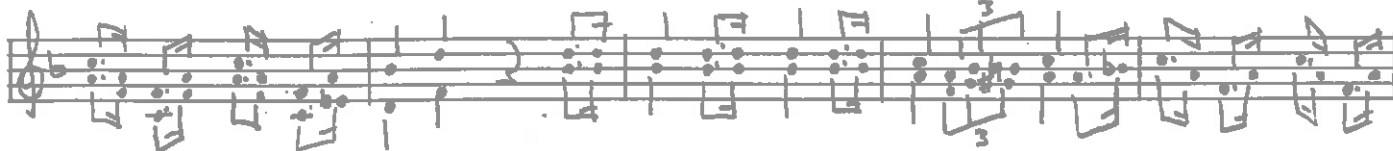
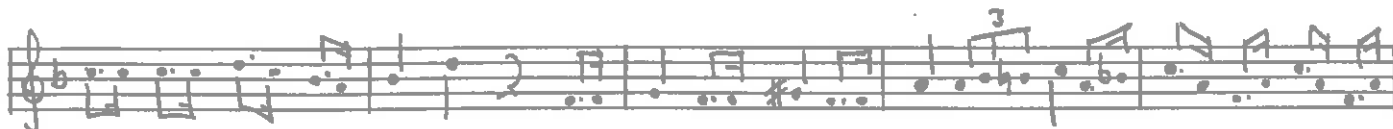
Schlagzeug *Break*

Klavier

Alto

Elektronik

Empty musical staves for additional instruments.



Andante
n° 92

f.



Violoncello *tacet*

Vcllo sempre
p rall. *mp* *f.*

Vcllo I
p rall. *mp* *f.*

Perc.
f *p* *mp* *f*

Organo
pp *rall.*

Clavier
f *p* *mp* *f.*

Alto
rall. *mp* *f.*

Bass
rall. *f.*

DS. al

Empty musical staves for continuation of the score.